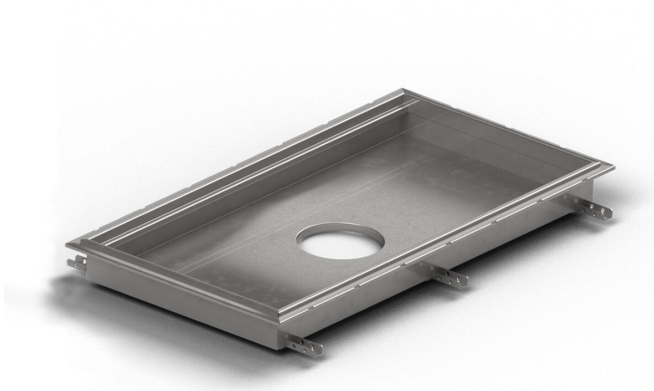


NRF 3384698



Purusrenne volum er en gulvbrønn av syrefast stål EN 1.4404, for innstøping i betong, med ristmål 400×400 mm. Gulvbrønnen er hygienisk tilpasset med midtutløp, har stort volum og høy kapasitet. Må kompletteres med rist tilpasset bruksområde, samt slukdel og vannlås av syrefast stål
Tilpasset toppsjikt F2 - flisgulv med limflens

NRF 3384694

Purusrenne volum er en gulvbrønn av syrefast stål EN 1.4404, for innstøping i betong, med ristmål 600×400 mm. Gulvbrønnen er hygienisk tilpasset med midtutløp, har stort volum og høy kapasitet. Må kompletteres med rist tilpasset bruksområde, samt slukdel og vannlås av syrefast stål
Tilpasset toppsjikt F2 - flisgulv med limflens

NRF 3384689

Purusrenne volum er en gulvbrønn av syrefast stål EN 1.4404, for innstøping i betong, med ristmål 900×600 mm. Gulvbrønnen er hygienisk tilpasset med midtutløp, har stort volum og høy kapasitet. Må kompletteres med rist tilpasset bruksområde, samt slukdel og vannlås av syrefast stål
Tilpasset toppsjikt F2 - flisgulv med limflens

NRF 3384703

Purusrenne volum er en gulvbrønn av

syrefast stål EN 1.4404, for innstøping i betong, med ristmål 800×500 mm. Gulvbrønnen er hygienisk tilpasset med midtutløp, har stort volum og høy kapasitet. Må kompletteres med rist tilpasset bruksområde, samt slukdel og vannlås av syrefast stål
Tilpasset toppsjikt F2 - flisgulv med limflens

NRF 3386188

Purusrenne volum er en gulvbrønn av syrefast stål EN 1.4404, for innstøping i betong, med ristmål 500×300 mm. Gulvbrønnen er hygienisk tilpasset med midtutløp, har stort volum og høy kapasitet. Må kompletteres med rist tilpasset bruksområde, samt slukdel og vannlås av syrefast stål
Tilpasset toppsjikt F2 - flisgulv med limflens

NRF 3386189

Purusrenne volum er en gulvbrønn av syrefast stål EN 1.4404, for innstøping i betong, med ristmål 300×300 mm. Gulvbrønnen er hygienisk tilpasset med midtutløp, har stort volum og høy kapasitet. Må kompletteres med rist tilpasset bruksområde, samt slukdel og vannlås av syrefast stål
Tilpasset toppsjikt F2 - flisgulv med limflens

NRF 3386191

Purusrenne volum er en gulvbrønn av syrefast stål EN 1.4404, for innstøping i betong, med ristmål 500×300 mm. Gulvbrønnen er hygienisk tilpasset med midtutløp, har stort volum og høy kapasitet. Må kompletteres med rist tilpasset bruksområde, samt slukdel og vannlås av

syrefast stål

Tilpasset toppsjikt F2 - flisgulv med limflens

NRF 3386192

Purusrenne volum er en gulvbrønn av syrefast stål EN 1.4404, for innstøping i betong, med ristmål 800×500 mm.

Gulvbrønnen er hygienisk tilpasset med midtutløp, har stort volum og høy kapasitet.

Må kompletteres med rist tilpasset bruksområde, samt slukdel og vannlås av syrefast stål

Tilpasset toppsjikt F2 - flisgulv med limflens

NRF 3386193

Purusrenne volum er en gulvbrønn av syrefast stål EN 1.4404, for innstøping i betong, med ristmål 1000×300 mm.

Gulvbrønnen er hygienisk tilpasset med midtutløp, har stort volum og høy kapasitet.

Må kompletteres med rist tilpasset bruksområde, samt slukdel og vannlås av syrefast stål

Tilpasset toppsjikt F2 - flisgulv med limflens

NRF 3386194

Purusrenne volum er en gulvbrønn av syrefast stål EN 1.4404, for innstøping i betong, med ristmål 1200×600 mm.

Gulvbrønnen er hygienisk tilpasset med midtutløp, har stort volum og høy kapasitet.

Må kompletteres med rist tilpasset bruksområde, samt slukdel og vannlås av syrefast stål

Tilpasset toppsjikt F2 - flisgulv med limflens

NRF 1387324

Purusrenne volum er en gulvbrønn av syrefast stål EN 1.4404, for innstøping i betong, med ristmål 900x600x200 mm. Gulvbrønnen er hygienisk tilpasset med midtutløp, har stort volum og høy kapasitet. Må kompletteres med rist tilpasset bruksområde, samt slukdel og vannlås av syrefast stål
Tilpasset toppsjikt F2 - flisgulv med limflens

Spesifikasjoner

NRF nummer	3384698
Flate	Beiset
Funksjon	Midtutløp
Gulvdekke	Flisgulv med limflens
Gulvkonstruksjon	Betonggulv
Konstruksjonshøyde	110
Materiale	Syrefast rustfritt stål 1.4404
Strøm/Strømdata	15 l
Størrelse	400x400x100 mm
Uttaksdimensjon	Bunn/side Ø75 alt. Ø110 mm
Vare farge	Rustfritt
Versjon	Ikke glem gitteret/utløpshuset
NRF nummer	3384694
Flate	Beiset

Funksjon	Midtutløp
Gulvdekke	Flisgulv med limflens
Gulvkonstruksjon	Betonggulv
Konstruksjonshøyde	110
Materiale	Syrefast rustfritt stål 1.4404
Strøm/Strømdata	23 l
Størrelse	600x400x100 mm
Uttaksdimensjon	Bunn/side Ø75 alt. Ø110 mm
Vare farge	Rustfritt
Versjon	Ikke glem gitteret/utløpshuset

NRF nummer	3384689
Flate	Beiset
Funksjon	Midtutløp
Gulvdekke	Flisgulv med limflens
Gulvkonstruksjon	Betonggulv
Konstruksjonshøyde	110
Materiale	Syrefast rustfritt stål 1.4404
Strøm/Strømdata	51 l
Størrelse	900x600x100 mm

Uttaksdimensjon	Bunn/side Ø75 alt. Ø110 mm
Vare farge	Rustfritt
Versjon	Ikke glem gitteret/utløpshuset
NRF nummer	3384703
Flate	Beiset
Funksjon	Midtutløp
Gulvdekke	Flisgulv med limflens
Gulvkonstruksjon	Betonggulv
Konstruksjonshøyde	110
Materiale	Syrefast rustfritt stål 1.4404
Strøm/Strømdata	38 l
Størrelse	800x500x100 mm
Uttaksdimensjon	Bunn/side Ø75 alt. Ø110 mm
Vare farge	Rustfritt
Versjon	Ikke glem gitteret/utløpshuset
NRF nummer	3386188
Flate	Beiset
Funksjon	Midtutløp
Gulvdekke	Flisgulv med limflens

Gulvkonstruksjon	Betonggulv
Konstruksjonshøyde	60
Materiale	Syrefast rustfritt stål 1.4404
Størrelse	500x300x50 mm
Uttaksdimensjon	Bunn/side Ø75 alt. Ø110 mm
Vare farge	Rustfritt
Versjon	Ikke glem gitteret/utløpshuset

NRF nummer	3386189
Flate	Beiset
Funksjon	Midtutløp
Gulvdekke	Flisgulv med limflens
Gulvkonstruksjon	Betonggulv
Konstruksjonshøyde	210
Materiale	Syrefast rustfritt stål 1.4404
Størrelse	300x300x200 mm
Uttaksdimensjon	Bunn/side Ø75 alt. Ø110 mm
Vare farge	Rustfritt
Versjon	Ikke glem gitteret/utløpshuset

NRF nummer	3386191
-------------------	---------

Flate	Beiset
Funksjon	Midtutløp
Gulvdekke	Flisgulv med limflens
Gulvkonstruksjon	Betonggulv
Konstruksjonshøyde	210
Materiale	Syrefast rustfritt stål 1.4404
Størrelse	500x300x200 mm
Uttaksdimensjon	Bunn/side Ø75 alt. Ø110 mm
Vare farge	Rustfritt
Versjon	Ikke glem gitteret/utløpshuset

NRF nummer	3386192
Flate	Beiset
Funksjon	Midtutløp
Gulvdekke	Flisgulv med limflens
Gulvkonstruksjon	Betonggulv
Konstruksjonshøyde	210
Materiale	Syrefast rustfritt stål 1.4404
Størrelse	800x500x200 mm
Uttaksdimensjon	Bunn/side Ø75 alt. Ø110 mm

Vare farge	Rustfritt
Versjon	Ikke glem gitteret/utløpshuset
NRF nummer	3386193
Flate	Beiset
Funksjon	Midtutløp
Gulvdekke	Flisgulv med limflens
Gulvkonstruksjon	Betonggulv
Konstruksjonshøyde	60
Materiale	Syrefast rustfritt stål 1.4404
Størrelse	1000x300x50 mm
Uttaksdimensjon	Bunn/side Ø75 alt. Ø110 mm
Vare farge	Rustfritt
Versjon	Ikke glem gitteret/utløpshuset
NRF nummer	3386194
Flate	Beiset
Funksjon	Midtutløp
Gulvdekke	Flisgulv med limflens
Gulvkonstruksjon	Betonggulv
Konstruksjonshøyde	110

Materiale	Syrefast rustfritt stål 1.4404
Størrelse	1200x600x100 mm
Uttaksdimensjon	Bunn/side Ø75 alt. Ø110 mm
Vare farge	Rustfritt
Versjon	Ikke glem gitteret/utløpshuset

NRF nummer	1387324
-------------------	---------

Flate	Beiset
--------------	--------

Funksjon	Midtutløp
-----------------	-----------

Gulvdekke	Betong
------------------	--------

Gulvkonstruksjon	Betonggulv
-------------------------	------------

Konstruksjonshøyde	200
---------------------------	-----

Materiale	Syrefast rustfritt stål 1.4404
------------------	--------------------------------

Størrelse	900x600x200 mm
------------------	----------------

Uttaksdimensjon	Bunn/side Ø75 alt. Ø110 mm
------------------------	----------------------------

Vare farge	Rustfritt
-------------------	-----------

Versjon	Ikke glem gitteret/utløpshuset
----------------	--------------------------------

Dimension (mm)	LxWxH (mm)	Dimension (mm)	LxWxH (mm)
500x300x50	503 x 303 x 50	1200x600x100	1203 x 603 x 100
1000x300x50	1003 x 303 x 50	300x300x200	303 x 303 x 200
400x400x100	403 x 403 x 100	500x300x200	503 x 303 x 200
600x400x100	603 x 403 x 100	800x500x200	803 x 503 x 200
800x500x100	803 x 503 x 100		
900x600x100	903 x 603 x 100		
900x600x200	903 x 603 x 200		

