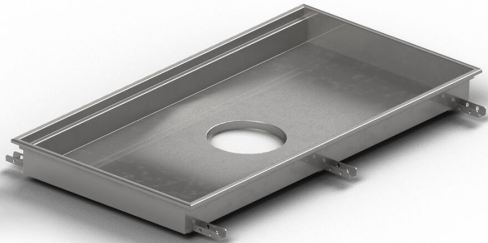


NRF 3384699

Purusrenne volum er en gulvbrønn av syrefast stål EN 1.4404, for innstøping i betong, med ristmål 400×400 mm. Gulvbrønnen er hygienisk tilpasset med midtutløp, har stort volum og høy kapasitet. Må kompletteres med rist tilpasset bruksområde, samt slukdel og vannlås av syrefast stål

Tilpasset toppsjikt F3 - betong/industribelegg (flytende) uten membranfeste



NRF 3384695

Purusrenne volum er en gulvbrønn av syrefast stål EN 1.4404, for innstøping i betong, med ristmål 600×400 mm. Gulvbrønnen er hygienisk tilpasset med midtutløp, har stort volum og høy kapasitet. Må kompletteres med rist tilpasset bruksområde, samt slukdel og vannlås av syrefast stål

Tilpasset toppsjikt F3 - betong/industribelegg (flytende) uten membranfeste

NRF 3384691

Purusrenne volum er en gulvbrønn av syrefast stål EN 1.4404, for innstøping i betong, med ristmål 900×600 mm. Gulvbrønnen er hygienisk tilpasset med midtutløp, har stort volum og høy kapasitet. Må kompletteres med rist tilpasset bruksområde, samt slukdel og vannlås av syrefast stål

Tilpasset toppsjikt F3 - betong/industribelegg (flytende) uten membranfeste

NRF 3384704

Purusrenne volum er en gulvbrønn av syrefast stål EN 1.4404, for innstøping i betong, med ristmål 800×500 mm. Gulvbrønnen er hygienisk tilpasset med midtutløp, har stort volum og høy kapasitet. Må kompletteres med rist tilpasset bruksområde, samt slukdel og vannlås av syrefast stål
Tilpasset toppsjikt F3 -
betong/industribelegg (flytende) uten membranfeste

NRF 3386179

Purusrenne volum er en gulvbrønn av syrefast stål EN 1.4404, for innstøping i betong, med ristmål 1000×300 mm. Gulvbrønnen er hygienisk tilpasset med midtutløp, har stort volum og høy kapasitet. Må kompletteres med rist tilpasset bruksområde, samt slukdel og vannlås av syrefast stål
Tilpasset toppsjikt F3 -
betong/industribelegg (flytende) uten membranfeste

NRF 3386175

Purusrenne volum er en gulvbrønn av syrefast stål EN 1.4404, for innstøping i betong, med ristmål 300×300 mm. Gulvbrønnen er hygienisk tilpasset med midtutløp, har stort volum og høy kapasitet. Må kompletteres med rist tilpasset bruksområde, samt slukdel og vannlås av syrefast stål
Tilpasset toppsjikt F3 -
betong/industribelegg (flytende) uten membranfeste

NRF 3386176

Purusrenne volum er en gulvbrønn av syrefast stål EN 1.4404, for innstøping i betong, med ristmål 500×300 mm. Gulvbrønnen er hygienisk tilpasset med midtutløp, har stort volum og høy kapasitet. Må kompletteres med rist tilpasset bruksområde, samt slukdel og vannlås av syrefast stål
Tilpasset toppsjikt F3 -
betong/industribelegg (flytende) uten membranfeste

NRF 3386177

Purusrenne volum er en gulvbrønn av syrefast stål EN 1.4404, for innstøping i betong, med ristmål 800×500 mm. Gulvbrønnen er hygienisk tilpasset med midtutløp, har stort volum og høy kapasitet. Må kompletteres med rist tilpasset bruksområde, samt slukdel og vannlås av syrefast stål
Tilpasset toppsjikt F3 -
betong/industribelegg (flytende) uten membranfeste

NRF 3386178

Purusrenne volum er en gulvbrønn av syrefast stål EN 1.4404, for innstøping i betong, med ristmål 500×300 mm. Gulvbrønnen er hygienisk tilpasset med midtutløp, har stort volum og høy kapasitet. Må kompletteres med rist tilpasset bruksområde, samt slukdel og vannlås av syrefast stål
Tilpasset toppsjikt F3 -
betong/industribelegg (flytende) uten membranfeste

NRF 3386181

Purusrenne volum er en gulvbrønn av syrefast stål EN 1.4404, for innstøping i betong, med ristmål 1200×600 mm. Gulvbrønnen er hygienisk tilpasset med midtutløp, har stort volum og høy kapasitet. Må kompletteres med rist tilpasset bruksområde, samt slukdel og vannlås av syrefast stål
Tilpasset toppsjikt F3 - betong/industribelegg (flytende) uten membranfeste

NRF 1387322

Purusrenne volum er en gulvbrønn av syrefast stål EN 1.4404, for innstøping i betong, med ristmål 900x600x200 mm. Gulvbrønnen er hygienisk tilpasset med midtutløp, har stort volum og høy kapasitet. Må kompletteres med rist tilpasset bruksområde, samt slukdel og vannlås av syrefast stål
Tilpasset toppsjikt F3 - betong/industribelegg (flytende) uten membranfeste

Spesifikasjoner

NRF nummer	3384699
Flate	Beiset
Funksjon	Midtutløp
Gulvdekke	Betong
Gulvkonstruksjon	Betonggulv
Konstruksjonshøyde	100

Materiale	Syrefast rustfritt stål 1.4404
Strøm/Strømdata	15 l
Størrelse	400x400x100 mm
Uttaksdimensjon	Bunn/side Ø75 alt. Ø110 mm
Vare farge	Rustfritt
Versjon	Ikke glem gitteret/utløpshuset

NRF nummer	3384695
Flate	Beiset
Funksjon	Midtutløp
Gulvdekke	Betong
Gulvkonstruksjon	Betonggulv
Konstruksjonshøyde	100

Materiale	Syrefast rustfritt stål 1.4404
Strøm/Strømdata	23 l
Størrelse	600x400x100 mm
Uttaksdimensjon	Bunn/side Ø75 alt. Ø110 mm
Vare farge	Rustfritt
Versjon	Ikke glem gitteret/utløpshuset

NRF nummer	3384691
-------------------	---------

Flate	Beiset
Funksjon	Midtutløp
Gulvdekke	Betong
Gulvkonstruksjon	Betonggulv
Konstruksjonshøyde	100
Materiale	Syrefast rustfritt stål 1.4404
Strøm/Strømdata	51 l
Størrelse	900x600x100 mm
Uttaksdimensjon	Bunn/side Ø75 alt. Ø110 mm
Vare farge	Rustfritt
Versjon	Ikke glem gitteret/utløpshuset

NRF nummer	3384704
Flate	Beiset
Funksjon	Midtutløp
Gulvdekke	Betong
Gulvkonstruksjon	Betonggulv
Konstruksjonshøyde	100
Materiale	Syrefast rustfritt stål 1.4404
Strøm/Strømdata	38 l

Størrelse	800x500x100 mm
Uttaksdimensjon	Bunn/side Ø75 alt. Ø110 mm
Vare farge	Rustfritt
Versjon	Ikke glem gitteret/utløpshuset

NRF nummer 3386179

Flate Beiset

Funksjon Midtutløp

Gulvdekke Betong

Gulvkonstruksjon Betonggulv

Konstruksjonshøyde 50

Materiale Syrefast rustfritt stål 1.4404

Størrelse 1000x300x50 mm

Uttaksdimensjon Bunn/side Ø75 alt. Ø110 mm

Vare farge Rustfritt

Versjon Ikke glem gitteret/utløpshuset

NRF nummer 3386175

Flate Beiset

Funksjon Midtutløp

Gulvdekke Betong

Gulvkonstruksjon	Betonggulv
Konstruksjonshøyde	200
Materiale	Syrefast rustfritt stål 1.4404
Størrelse	300x300x200 mm
Uttaksdimensjon	Bunn/side Ø75 alt. Ø110 mm
Vare farge	Rustfritt
Versjon	Ikke glem gitteret/utløpshuset

NRF nummer	3386176
Flate	Beiset
Funksjon	Midtutløp
Gulvdekke	Betong
Gulvkonstruksjon	Betonggulv
Konstruksjonshøyde	200
Materiale	Syrefast rustfritt stål 1.4404
Størrelse	500x300x200 mm
Uttaksdimensjon	Bunn/side Ø75 alt. Ø110 mm
Vare farge	Rustfritt
Versjon	Ikke glem gitteret/utløpshuset
NRF nummer	3386177

Flate	Beiset
Funksjon	Midtutløp
Gulvdekke	Betong
Gulvkonstruksjon	Betonggulv
Konstruksjonshøyde	200
Materiale	Syrefast rustfritt stål 1.4404
Størrelse	800x500x200 mm
Uttaksdimensjon	Bunn/side Ø75 alt. Ø110 mm
Vare farge	Rustfritt
Versjon	Ikke glem gitteret/utløpshuset

NRF nummer	3386178
Flate	Beiset
Funksjon	Midtutløp
Gulvdekke	Betong
Gulvkonstruksjon	Betonggulv
Konstruksjonshøyde	50
Materiale	Syrefast rustfritt stål 1.4404
Størrelse	500x300x50 mm
Uttaksdimensjon	Bunn/side Ø75 alt. Ø110 mm

Vare farge	Rustfritt
Versjon	Ikke glem gitteret/utløpshuset
NRF nummer	3386181
Flate	Beiset
Funksjon	Midtutløp
Gulvdekke	Betong
Gulvkonstruksjon	Betonggulv
Konstruksjonshøyde	100
Materiale	Syrefast rustfritt stål 1.4404
Størrelse	1200x600x100 mm
Uttaksdimensjon	Bunn/side Ø75 alt. Ø110 mm
Vare farge	Rustfritt
Versjon	Ikke glem gitteret/utløpshuset
NRF nummer	1387322
Flate	Beiset
Funksjon	Midtutløp
Gulvdekke	Betong
Gulvkonstruksjon	Betonggulv
Konstruksjonshøyde	200

Materiale	Syrefast rustfritt stål 1.4404
Størrelse	900x600x200 mm
Uttaksdimensjon	Bunn/side Ø75 alt. Ø110 mm
Vare farge	Rustfritt
Versjon	Ikke glem gitteret/utløpshuset

Dimension (mm)	LxWxH (mm)	Dimension (mm)	LxWxH (mm)
500x300x50	503 x 303 x 50	1200x600x100	1203 x 603 x 100
1000x300x50	1003 x 303 x 50	300x300x200	303 x 303 x 200
400x400x100	403 x 403 x 100	500x300x200	503 x 303 x 200
600x400x100	603 x 403 x 100	800x500x200	803 x 503 x 200
800x500x100	803 x 503 x 100		
900x600x100	903 x 603 x 100		
900x600x200	903 x 603 x 200		

