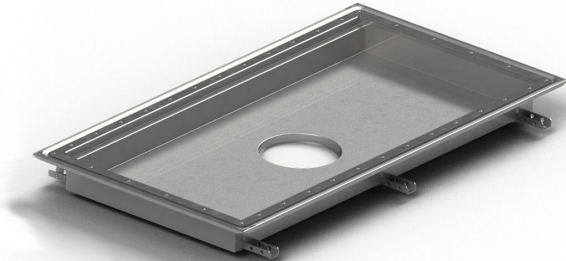


## NRF 3384702

Purusrenne volum er en gulvbrønn av syrefast stål EN 1.4404, for innstøping i betong, med ristmål 400×400 mm. Gulvbrønnen er hygienisk tilpasset med midtutløp, har stort volum og høy kapasitet. Må kompletteres med rist tilpasset bruksområde, samt slukdel og vannlås av syrefast stål  
Tilpasset toppsjikt BE -vinylbelegg



## NRF 3384697

Purusrenne volum er en gulvbrønn av syrefast stål EN 1.4404, for innstøping i betong, med ristmål 600×400 mm. Gulvbrønnen er hygienisk tilpasset med midtutløp, har stort volum og høy kapasitet. Må kompletteres med rist tilpasset bruksområde, samt slukdel og vannlås av syrefast stål  
Tilpasset toppsjikt BE -vinylbelegg

## NRF 3384693

Purusrenne volum er en gulvbrønn av syrefast stål EN 1.4404, for innstøping i betong, med ristmål 900×600 mm. Gulvbrønnen er hygienisk tilpasset med midtutløp, har stort volum og høy kapasitet. Må kompletteres med rist tilpasset bruksområde, samt slukdel og vannlås av syrefast stål  
Tilpasset toppsjikt BE -vinylbelegg

## NRF 3384706

Purusrenne volum er en gulvbrønn av

syrefast stål EN 1.4404, for innstøping i betong, med ristmål 800×500 mm. Gulvbrønnen er hygienisk tilpasset med midtutløp, har stort volum og høy kapasitet. Må kompletteres med rist tilpasset bruksområde, samt slukdel og vannlås av syrefast stål  
Tilpasset toppsjikt BE -vinylbelegg

**NRF 3386182**

Purusrenne volum er en gulvbrønn av syrefast stål EN 1.4404, for innstøping i betong, med ristmål 1200×600 mm. Gulvbrønnen er hygienisk tilpasset med midtutløp, har stort volum og høy kapasitet. Må kompletteres med rist tilpasset bruksområde, samt slukdel og vannlås av syrefast stål  
Tilpasset toppsjikt BE -vinylbelegg

**NRF 3386183**

Purusrenne volum er en gulvbrønn av syrefast stål EN 1.4404, for innstøping i betong, med ristmål 500×300 mm. Gulvbrønnen er hygienisk tilpasset med midtutløp, har stort volum og høy kapasitet. Må kompletteres med rist tilpasset bruksområde, samt slukdel og vannlås av syrefast stål  
Tilpasset toppsjikt BE -vinylbelegg

**NRF 3386184**

Purusrenne volum er en gulvbrønn av syrefast stål EN 1.4404, for innstøping i betong, med ristmål 1000×300 mm. Gulvbrønnen er hygienisk tilpasset med midtutløp, har stort volum og høy kapasitet. Må kompletteres med rist tilpasset bruksområde, samt slukdel og vannlås av

syrefast stål  
Tilpasset toppsjikt BE -vinylbelegg

**NRF 3386185**

Purusrenne volum er en gulvbrønn av syrefast stål EN 1.4404, for innstøping i betong, med ristmål 300×300 mm. Gulvbrønnen er hygienisk tilpasset med midtutløp, har stort volum og høy kapasitet. Må kompletteres med rist tilpasset bruksområde, samt slukdel og vannlås av syrefast stål  
Tilpasset toppsjikt BE -vinylbelegg

**NRF 3386186**

Purusrenne volum er en gulvbrønn av syrefast stål EN 1.4404, for innstøping i betong, med ristmål 500×300 mm. Gulvbrønnen er hygienisk tilpasset med midtutløp, har stort volum og høy kapasitet. Må kompletteres med rist tilpasset bruksområde, samt slukdel og vannlås av syrefast stål  
Tilpasset toppsjikt BE -vinylbelegg

**NRF 3386187**

Purusrenne volum er en gulvbrønn av syrefast stål EN 1.4404, for innstøping i betong, med ristmål 800×500 mm. Gulvbrønnen er hygienisk tilpasset med midtutløp, har stort volum og høy kapasitet. Må kompletteres med rist tilpasset bruksområde, samt slukdel og vannlås av syrefast stål  
Tilpasset toppsjikt BE -vinylbelegg

**NRF 1387325**

Purusrenne volum er en gulvbrønn av syrefast stål EN 1.4404, for innstøping i betong, med ristmål 900x600x200 mm. Gulvbrønnen er hygienisk tilpasset med midtutløp, har stort volum og høy kapasitet. Må kompletteres med rist tilpasset bruksområde, samt slukdel og vannlås av syrefast stål  
Tilpasset toppsjikt BE -vinylbelegg

## Spesifikasjoner

<b>NRF nummer</b>	3384702
<b>Flate</b>	Beiset
<b>Funksjon</b>	Midtutløp
<b>Gulvdekke</b>	Vinyl
<b>Gulvkonstruksjon</b>	Betonggulv
<b>Konstruksjonshøyde</b>	100
<b>Materiale</b>	Syrefast rustfritt stål 1.4404
<b>Strøm/Strømdata</b>	15 l
<b>Størrelse</b>	400x400x100
<b>Uttaksdimensjon</b>	Bunn/side Ø75 alt. Ø110 mm
<b>Vare farge</b>	Rustfritt
<b>Versjon</b>	Ikke glem gitteret/utløpshuset
<b>NRF nummer</b>	3384697
<b>Flate</b>	Beiset

<b>Funksjon</b>	Midtutløp
<b>Gulvdekke</b>	Vinyl
<b>Gulvkonstruksjon</b>	Betonggulv
<b>Konstruksjonshøyde</b>	100
<b>Materiale</b>	Syrefast rustfritt stål 1.4404
<b>Strøm/Strømdata</b>	23 l
<b>Størrelse</b>	600x400x100
<b>Uttaksdimensjon</b>	Bunn/side Ø75 alt. Ø110 mm
<b>Vare farge</b>	Rustfritt
<b>Versjon</b>	Ikke glem gitteret/utløpshuset

<b>NRF nummer</b>	3384693
<b>Flate</b>	Beiset
<b>Funksjon</b>	Midtutløp
<b>Gulvdekke</b>	Vinyl
<b>Gulvkonstruksjon</b>	Betonggulv
<b>Konstruksjonshøyde</b>	100
<b>Materiale</b>	Syrefast rustfritt stål 1.4404
<b>Strøm/Strømdata</b>	51 l
<b>Størrelse</b>	900x600x100

<b>Uttaksdimensjon</b>	Bunn/side Ø75 alt. Ø110 mm
<b>Vare farge</b>	Rustfritt
<b>Versjon</b>	Ikke glem gitteret/utløpshuset
<b>NRF nummer</b>	3384706
<b>Flate</b>	Beiset
<b>Funksjon</b>	Midtutløp
<b>Gulvdekke</b>	Vinyl
<b>Gulvkonstruksjon</b>	Betonggulv
<b>Konstruksjonshøyde</b>	100
<b>Materiale</b>	Syrefast rustfritt stål 1.4404
<b>Strøm/Strømdata</b>	38 l
<b>Størrelse</b>	800x500x100
<b>Uttaksdimensjon</b>	Bunn/side Ø75 alt. Ø110 mm
<b>Vare farge</b>	Rustfritt
<b>Versjon</b>	Ikke glem gitteret/utløpshuset
<b>NRF nummer</b>	3386182
<b>Flate</b>	Beiset
<b>Funksjon</b>	Midtutløp
<b>Gulvdekke</b>	Vinyl

<b>Gulvkonstruksjon</b>	Betonggulv
<b>Konstruksjonshøyde</b>	100
<b>Materiale</b>	Syrefast rustfritt stål 1.4404
<b>Størrelse</b>	1200x600x100
<b>Uttaksdimensjon</b>	Bunn/side Ø75 alt. Ø110 mm
<b>Vare farge</b>	Rustfritt
<b>Versjon</b>	Ikke glem gitteret/utløpshuset

<b>NRF nummer</b>	3386183
<b>Flate</b>	Beiset
<b>Funksjon</b>	Midtutløp
<b>Gulvdekke</b>	Vinyl
<b>Gulvkonstruksjon</b>	Betonggulv
<b>Konstruksjonshøyde</b>	50
<b>Materiale</b>	Syrefast rustfritt stål 1.4404
<b>Størrelse</b>	500x300x50
<b>Uttaksdimensjon</b>	Bunn/side Ø75 alt. Ø110 mm
<b>Vare farge</b>	Rustfritt
<b>Versjon</b>	Ikke glem gitteret/utløpshuset

<b>NRF nummer</b>	3386184
-------------------	---------

<b>Flate</b>	Beiset
<b>Funksjon</b>	Midtutløp
<b>Gulvdekke</b>	Vinyl
<b>Gulvkonstruksjon</b>	Betonggulv
<b>Konstruksjonshøyde</b>	50
<b>Materiale</b>	Syrefast rustfritt stål 1.4404
<b>Størrelse</b>	1000x300x50
<b>Uttaksdimensjon</b>	Bunn/side Ø75 alt. Ø110 mm
<b>Vare farge</b>	Rustfritt
<b>Versjon</b>	Ikke glem gitteret/utløpshuset

<b>NRF nummer</b>	3386185
<b>Flate</b>	Beiset
<b>Funksjon</b>	Midtutløp
<b>Gulvdekke</b>	Vinyl
<b>Gulvkonstruksjon</b>	Betonggulv
<b>Konstruksjonshøyde</b>	200
<b>Materiale</b>	Syrefast rustfritt stål 1.4404
<b>Størrelse</b>	300x300x200
<b>Uttaksdimensjon</b>	Bunn/side Ø75 alt. Ø110 mm



<b>Vare farge</b>	Rustfritt
<b>Versjon</b>	Ikke glem gitteret/utløpshuset
<b>NRF nummer</b>	3386186
<b>Flate</b>	Beiset
<b>Funksjon</b>	Midtutløp
<b>Gulvdekke</b>	Vinyl
<b>Gulvkonstruksjon</b>	Betonggulv
<b>Konstruksjonshøyde</b>	200
<b>Materiale</b>	Syrefast rustfritt stål 1.4404
<b>Størrelse</b>	500x300x200
<b>Uttaksdimensjon</b>	Bunn/side Ø75 alt. Ø110 mm
<b>Vare farge</b>	Rustfritt
<b>Versjon</b>	Ikke glem gitteret/utløpshuset
<b>NRF nummer</b>	3386187
<b>Flate</b>	Beiset
<b>Funksjon</b>	Midtutløp
<b>Gulvdekke</b>	Vinyl
<b>Gulvkonstruksjon</b>	Betonggulv
<b>Konstruksjonshøyde</b>	200

<b>Materiale</b>	Syrefast rustfritt stål 1.4404
<b>Størrelse</b>	800x500x200
<b>Uttaksdimensjon</b>	Bunn/side Ø75 alt. Ø110 mm
<b>Vare farge</b>	Rustfritt
<b>Versjon</b>	Ikke glem gitteret/utløpshuset

**NRF nummer** 1387325

**Flate** Beiset

**Funksjon** Midtutløp

**Gulvdekke** Betong

**Gulvkonstruksjon** Betonggulv

**Konstruksjonshøyde** 200

**Materiale** Syrefast rustfritt stål 1.4404

**Størrelse** 900x600x200

**Uttaksdimensjon** Bunn/side Ø75 alt. Ø110 mm

**Vare farge** Rustfritt

**Versjon** Ikke glem gitteret/utløpshuset

Dimension (mm)	LxWxH (mm)	Dimension (mm)	LxWxH (mm)
500x300x50	503 x 303 x 50	1200x600x100	1203 x 603 x 100
1000x300x50	1003 x 303 x 50	300x300x200	303 x 303 x 200
400x400x100	403 x 403 x 100	500x300x200	503 x 303 x 200
600x400x100	603 x 403 x 100	800x500x200	803 x 503 x 200
800x500x100	803 x 503 x 100		
900x600x100	903 x 603 x 100		
900x600x200	903 x 603 x 200		

