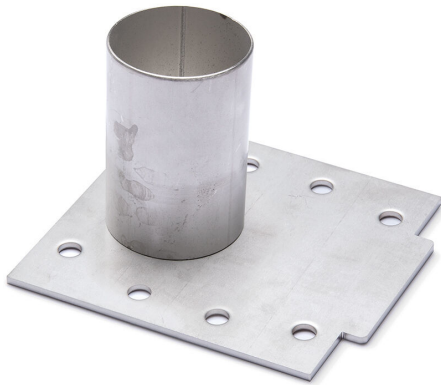


NRF 3386242



Purusrenne spalt modul endeløkk med Ø50 mm sveisetuss er en smal modulbasert spalterenne av syrefast stål EN 1.4404 for innstøping i betong. Modulen har intrigert fall med tilkoblings flenser tilpasset de ulike modulene i systemet. Tilkobles sammen med systemets brønnhus. Purusrenne spalt modul er hygienisk tilpasset. Flensehøyden er 124 mm utvendig og er lik på alle modulene. Bolter og pakninger følger med. Tilpasset toppsjikt for betong, epoxy og hardplast gulvtyper uten membranfeste

Spesifikasjoner

NRF nummer	3386242
Flate	Beiset
Funksjon	Sideutløp
Materiale	Syrefast rustfritt stål 1.4404
Størrelse	500×500
Vare farge	Rustfritt

