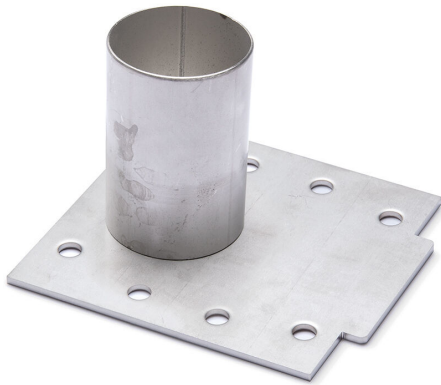


NRF 3386242



Purusrenne spalt modul endeløkk med Ø50 mm sveisetuss er en smal modulbasert spalterenne av syrefast stål EN 1.4404 for innstøping i betong. Modulen har intrigert fall med tilkoblings flenser tilpasset de ulike modulene i systemet. Tilkobles sammen med systemets brønnhus. Purusrenne spalt modul er hygienisk tilpasset. Flensehøyden er 124 mm utvendig og er lik på alle modulene. Bolter og pakninger følger med. Tilpasset toppsjikt for betong, epoxy og hardplast gulvtyper uten membranfeste

## Spesifikasjoner

<b>NRF nummer</b>	3386242
<b>Flate</b>	Beiset
<b>Funksjon</b>	Sideutløp
<b>Materiale</b>	Syrefast rustfritt stål 1.4404
<b>Størrelse</b>	500×500 mm
<b>Vare farge</b>	Rustfritt

