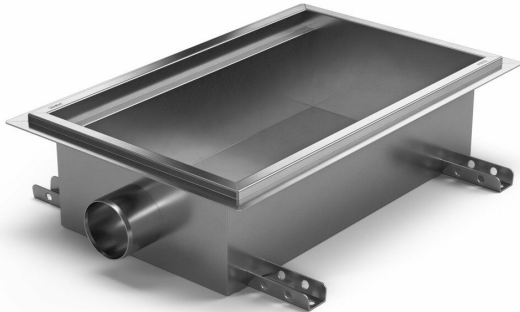


## NRF 3386163



Purusrenne kombo er en industrisluk av syrefast stål EN 1.4404, for innstøping i betong. Inkl ruterist L15 300×300 mm. Med Intrigert vannlås, renseplugg og 110 mm sideutløp. Det vil alltid stå vann igjen i bunn av sluket , og er upassende til bruk i hygieniske miljøer og klorholdig avløpsvann. Tilpasset toppsjikt EP - epoxygulv for fylling over flens

## NRF 3386165

Purusrenne kombo er en industrisluk av syrefast stål EN 1.4404, for innstøping i betong. Inkl ruterist L15 500×300 mm. Med Intrigert vannlås, renseplugg og 110 mm sideutløp. Det vil alltid stå vann igjen i bunn av sluket , og er upassende til bruk i hygieniske miljøer og klorholdig avløpsvann. Tilpasset toppsjikt EP - epoxygulv for fylling over flens

## Spesifikasjoner

<b>Størrelse</b>	300x300x200
<b>NRF nummer</b>	3386163
<b>Gulvkonstruksjon</b>	Betonggulv
<b>Materiale</b>	Syrefast rustfritt stål 1.4404
<b>Gulvdekke</b>	Epoksy
<b>Konstruksjonshøyde</b>	200

<b>Flate</b>	Beiset
<b>Versjon</b>	Ikke glem gitteret
<b>Flow</b>	3,4
<b>Vare farge</b>	Rustfritt
<b>Trykk Strømningstemp</b>	3,4 l/s
<b>Uttaksdimensjon</b>	Ø110 mm
<b>Funksjon</b>	Sideutløp
<b>Størrelse</b>	500x300x200
<b>NRF nummer</b>	3386165
<b>Gulvkonstruksjon</b>	Betonggulv
<b>Materiale</b>	Syrefast rustfritt stål 1.4404
<b>Gulvdekke</b>	Epoksy
<b>Konstruksjonshøyde</b>	200
<b>Flate</b>	Beiset
<b>Versjon</b>	Ikke glem gitteret
<b>Flow</b>	3,4
<b>Vare farge</b>	Rustfritt
<b>Trykk Strømningstemp</b>	3,4 l/s
<b>Uttaksdimensjon</b>	Ø110 mm

**Funksjon**

Sideutløp