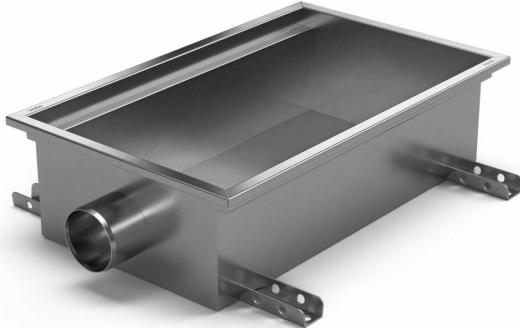


NRF 3386157



Purusrenne kombo er en industrisluk av syrefast stål EN 1.4404, for innstøping i betong. Inkl ruterist L15 300×300 mm. Med Intrigert vannlås, renseplugg og 75 mm sideutløp. Det vil alltid stå vann igjen i bunn av sluket , og er upassende til bruk i hygieniske miljøer og klorholdig avløpsvann. Tilpasset toppsjikt F3 - betong/industribelegg (flytende) uten membranfeste

NRF 3386159

Purusrenne kombo er en industrisluk av syrefast stål EN 1.4404, for innstøping i betong. Inkl ruterist L15 500×300 mm. Med Intrigert vannlås, renseplugg og 75 mm sideutløp. Det vil alltid stå vann igjen i bunn av sluket , og er upassende til bruk i hygieniske miljøer og klorholdig avløpsvann. Tilpasset toppsjikt F3 - betong/industribelegg (flytende) uten membranfeste

Spesifikasjoner

Størrelse	300x300x150
NRF nummer	3386157
Gulvkonstruksjon	Betonggulv
Materiale	Syrefast rustfritt stål 1.4404
Gulvdekke	Betong
Konstruksjonshøy	150

de	
Flate	Beiset
Versjon	Ikke glem gitteret
Flow	1,3
Vare farge	Rustfritt
Trykk Strømningstemp	1,3 l/s
Uttaksdimensjon	Ø75 mm
Funksjon	Sideutløp
Størrelse	500x300x150
NRF nummer	3386159
Gulvkonstruksjon	Betonggulv
Materiale	Syrefast rustfritt stål 1.4404
Gulvdekke	Betong
Konstruksjonshøyde	150
Flate	Beiset
Versjon	Ikke glem gitteret
Flow	1,3
Vare farge	Rustfritt
Trykk Strømningstemp	1,3 l/s

Uttaksdimensjon

Ø75 mm

Funksjon

Sideutløp