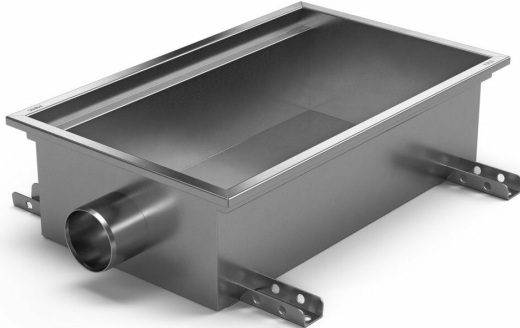


NRF 3386158



Purusrenne kombo er en industrisluk av syrefast stål EN 1.4404, for innstøping i betong. Inkl ruterist L15 300×300 mm. Med Intrigert vannlås, renseplugg og 110 mm sideutløp. Det vil alltid stå vann igjen i bunn av sluket , og er upassende til bruk i hygieniske miljøer og klorholdig avløpsvann. Tilpasset toppsjikt F3 - betong/industribelegg (flytende) uten membranfeste

NRF 3386161

Purusrenne kombo er en industrisluk av syrefast stål EN 1.4404, for innstøping i betong. Inkl ruterist L15 500×300 mm. Med Intrigert vannlås, renseplugg og 110 mm sideutløp. Det vil alltid stå vann igjen i bunn av sluket , og er upassende til bruk i hygieniske miljøer og klorholdig avløpsvann. Tilpasset toppsjikt F3 - betong/industribelegg (flytende) uten membranfeste

Spesifikasjoner

NRF nummer	3386158
Flate	Beiset
Flow	3,4
Funksjon	Sideutløp
Gulvdekke	Betong
Gulvkonstruksjon	Betonggulv

Konstruksjonshøyde	200
Materiale	Syrefast rustfritt stål 1.4404
Størrelse	300x300x200
Trykk Strømningstemp	3,4 l/s
Uttaksdimensjon	Ø110 mm
Vare farge	Rustfritt
Versjon	Ikke glem gitteret

NRF nummer	3386161
Flate	Beiset
Flow	3,4
Funksjon	Sideutløp
Gulvdekke	Betong
Gulvkonstruksjon	Betonggulv

Konstruksjonshøyde	200
Materiale	Syrefast rustfritt stål 1.4404
Størrelse	500x300x200
Trykk Strømningstemp	3,4 l/s
Uttaksdimensjon	Ø110 mm

Vare farge

Rustfritt

Versjon

Ikke glem gitteret

Dimension (mm)	LxWxH (mm)	Ø (mm)
300x300x150	303 x 303 x 150	75
300x300x200	303 x 303 x 200	110
500x300x150	503 x 303 x 150	75
500x300x200	503 x 303 x 200	110

