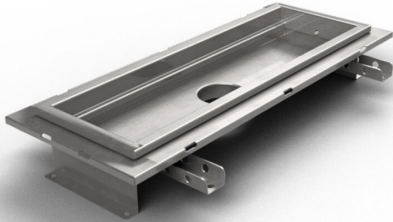


NRF 3386134

Purusrenne 150 er en gulvrenne produsert i syrefast rustfritt stål for installasjon i støpt gulv. Gulvrennen har midtutløp og er tilpasset flisgulv (F2). Kompletter med slukdel av plast eller syrefast rustfritt stål og rist for høyere belastningsklasser L15 (1500 kg), M125 (12500 kg) eller rist for K3 (300kg) belastning.



NRF 3386135

Purusrenne 150 er en gulvrenne produsert i syrefast rustfritt stål for installasjon i støpt gulv. Gulvrennen har midtutløp og er tilpasset flisgulv (F2). Kompletter med slukdel av plast eller syrefast rustfritt stål og rist for høyere belastningsklasser L15 (1500 kg), M125 (12500 kg) eller rist for K3 (300kg) belastning.

NRF 3386136

Purusrenne 150 er en gulvrenne produsert i syrefast rustfritt stål for installasjon i støpt gulv. Gulvrennen har midtutløp og er tilpasset flisgulv (F2). Kompletter med slukdel av plast eller syrefast rustfritt stål og rist for høyere belastningsklasser L15 (1500 kg), M125 (12500 kg) eller rist for K3 (300kg) belastning.

NRF 1387286

Purusrenne 150 er en gulvrenne produsert i syrefast rustfritt stål for installasjon i støpt gulv. Gulvrennen har gavlutløp og er tilpasset flisgulv (F2). Kompletter med

slukdel av plast eller syrefast rustfritt stål og rist for høyere belastningsklasser L15 (1500 kg), M125 (12500 kg) eller rist for K3 (300kg) belastning.

NRF 1387290

Purusrenne 150 er en gulvrenne produsert i syrefast rustfritt stål for installasjon i støpt gulv. Gulvrennen har gavlutløp og er tilpasset flisgulv (F2). Kompletter med slukdel av plast eller syrefast rustfritt stål og rist for høyere belastningsklasser L15 (1500 kg), M125 (12500 kg) eller rist for K3 (300kg) belastning.

NRF 1387287

Purusrenne 150 er en gulvrenne produsert i syrefast rustfritt stål for installasjon i støpt gulv. Gulvrennen har gavlutløp og er tilpasset flisgulv (F2). Kompletter med slukdel av plast eller syrefast rustfritt stål og rist for høyere belastningsklasser L15 (1500 kg), M125 (12500 kg) eller rist for K3 (300kg) belastning.

NRF 1387288

Purusrenne 150 er en gulvrenne produsert i syrefast rustfritt stål for installasjon i støpt gulv. Gulvrennen har gavlutløp og er tilpasset flisgulv (F2). Kompletter med slukdel av plast eller syrefast rustfritt stål og rist for høyere belastningsklasser L15 (1500 kg), M125 (12500 kg) eller rist for K3 (300kg) belastning.

NRF 1387289

Purusrenne 150 er en gulvrenne produsert i syrefast rustfritt stål for installasjon i støpt gulv. Gulvrennen har gavlutløp og er tilpasset flisgulv (F2). Kompletter med slukdel av plast eller syrefast rustfritt stål og rist for høyere belastningsklasser L15 (1500 kg), M125 (12500 kg) eller rist for K3 (300kg) belastning.

NRF 1387291

Purusrenne 150 er en gulvrenne produsert i syrefast rustfritt stål for installasjon i støpt gulv. Gulvrennen har gavlutløp og er tilpasset flisgulv (F2). Kompletter med slukdel av plast eller syrefast rustfritt stål og rist for høyere belastningsklasser L15 (1500 kg), M125 (12500 kg) eller rist for K3 (300kg) belastning.

NRF 1387292

Purusrenne 150 er en gulvrenne produsert i syrefast rustfritt stål for installasjon i støpt gulv. Gulvrennen har gavlutløp og er tilpasset flisgulv (F2). Kompletter med slukdel av plast eller syrefast rustfritt stål og rist for høyere belastningsklasser L15 (1500 kg), M125 (12500 kg) eller rist for K3 (300kg) belastning.

NRF 1387293

Purusrenne 150 er en gulvrenne produsert i syrefast rustfritt stål for installasjon i støpt gulv. Gulvrennen har gavlutløp og er tilpasset flisgulv (F2). Kompletter med slukdel av plast eller syrefast rustfritt stål og rist for høyere belastningsklasser L15 (1500 kg), M125 (12500 kg) eller rist for K3 (300kg) belastning.

NRF 1387294

Purusrenne 150 er en gulvrenne produsert i syrefast rustfritt stål for installasjon i støpt gulv. Gulvrennen har gavlutløp og er tilpasset flisgulv (F2). Kompletter med slukdel av plast eller syrefast rustfritt stål og rist for høyere belastningsklasser L15 (1500 kg), M125 (12500 kg) eller rist for K3 (300kg) belastning.

Spesifikasjoner

NRF nummer	3386134
Flate	Beiset
Funksjon	Midtutløp
Gulvdekke	Flisgulv med limflens
Gulvkonstruksjon	Betonggulv
Konstruksjonshøyde	52
Materiale	Syrefast rustfritt stål 1.4404
Størrelse	800×150 mm
Uttaksdimensjon	Bunn/side Ø50, Ø75, Ø110 mm
Vare farge	Rustfritt
Versjon	Ikke glem gitteret/utløpshuset
NRF nummer	3386135
Flate	Beiset

Funksjon	Midtutløp
Gulvdekke	Flisgulv med limflens
Gulvkonstruksjon	Betonggulv
Konstruksjonshøyde	52
Materiale	Syrefast rustfritt stål 1.4404
Størrelse	1000×150 mm
Uttaksdimensjon	Bunn/side Ø50, Ø75, Ø110 mm
Vare farge	Rustfritt
Versjon	Ikke glem gitteret/utløpshuset

NRF nummer	3386136
Flate	Beiset
Funksjon	Midtutløp
Gulvdekke	Flisgulv med limflens
Gulvkonstruksjon	Betonggulv
Konstruksjonshøyde	52
Materiale	Syrefast rustfritt stål 1.4404
Størrelse	1200×150 mm
Uttaksdimensjon	Bunn/side Ø50, Ø75, Ø110 mm
Vare farge	Rustfritt

Versjon	Ikke glem gitteret/utløpshuset
NRF nummer	1387286
Flate	Beiset
Funksjon	Midtutløp
Gulvdekke	Flisgulv med limflens
Gulvkonstruksjon	Betonggulv
Konstruksjonshøyde	52
Materiale	Syrefast rustfritt stål 1.4404
Størrelse	500×150 mm
Uttaksdimensjon	Bunn/side Ø50, Ø75, Ø110 mm
Vare farge	Rustfritt
Versjon	Ikke glem gitteret/utløpshuset
NRF nummer	1387290
Flate	Beiset
Funksjon	Midtutløp
Gulvdekke	Flisgulv med limflens
Gulvkonstruksjon	Betonggulv
Konstruksjonshøyde	52
Materiale	Syrefast rustfritt stål 1.4404

Størrelse	1300×150 mm
Uttaksdimensjon	Bunn/side Ø50, Ø75, Ø110 mm
Vare farge	Rustfritt
Versjon	Ikke glem gitteret/utløpshuset

NRF nummer 1387287

Flate Beiset

Funksjon Midtutløp

Gulvdekke Flisgulv med limflens

Gulvkonstruksjon Betonggulv

Konstruksjonshøyde 52

Materiale Syrefast rustfritt stål 1.4404

Størrelse 600×150 mm

Uttaksdimensjon Bunn/side Ø50, Ø75, Ø110 mm

Vare farge Rustfritt

Versjon Ikke glem gitteret/utløpshuset

NRF nummer 1387288

Flate Beiset

Funksjon Midtutløp

Gulvdekke Flisgulv med limflens

Gulvkonstruksjon	Betonggulv
Konstruksjonshøyde	52
Materiale	Syrefast rustfritt stål 1.4404
Størrelse	900×150 mm
Uttaksdimensjon	Bunn/side Ø50, Ø75, Ø110 mm
Vare farge	Rustfritt
Versjon	Ikke glem gitteret/utløpshuset

NRF nummer 1387289

Flate Beiset

Funksjon Midtutløp

Gulvdekke Flisgulv med limflens

Gulvkonstruksjon Betonggulv

Konstruksjonshøyde 52

Materiale Syrefast rustfritt stål 1.4404

Størrelse 1100×150 mm

Uttaksdimensjon Bunn/side Ø50, Ø75, Ø110 mm

Vare farge Rustfritt

Versjon Ikke glem gitteret/utløpshuset

NRF nummer 1387291

Flate	Beiset
Funksjon	Midtutløp
Gulvdekke	Flisgulv med limflens
Gulvkonstruksjon	Betonggulv
Konstruksjonshøyde	52
Materiale	Syrefast rustfritt stål 1.4404
Størrelse	1400×150 mm
Uttaksdimensjon	Bunn/side Ø50, Ø75, Ø110 mm
Vare farge	Rustfritt
Versjon	Ikke glem gitteret/utløpshuset

NRF nummer	1387292
Flate	Beiset
Funksjon	Midtutløp
Gulvdekke	Flisgulv med limflens
Gulvkonstruksjon	Betonggulv
Konstruksjonshøyde	52
Materiale	Syrefast rustfritt stål 1.4404
Størrelse	1500×150 mm
Uttaksdimensjon	Bunn/side Ø50, Ø75, Ø110 mm

Vare farge	Rustfritt
Versjon	Ikke glem gitteret/utløpshuset
NRF nummer	1387293
Flate	Beiset
Funksjon	Midtutløp
Gulvdekke	Flisgulv med limflens
Gulvkonstruksjon	Betonggulv
Konstruksjonshøyde	52
Materiale	Syrefast rustfritt stål 1.4404
Størrelse	2000×150 mm
Uttaksdimensjon	Bunn/side Ø50, Ø75, Ø110 mm
Vare farge	Rustfritt
Versjon	Ikke glem gitteret/utløpshuset
NRF nummer	1387294
Flate	Beiset
Funksjon	Midtutløp
Gulvdekke	Flisgulv med limflens
Gulvkonstruksjon	Betonggulv
Konstruksjonshøyde	52

Materiale	Syrefast rustfritt stål 1.4404
Størrelse	2500×150 mm
Uttaksdimensjon	Bunn/side Ø50, Ø75, Ø110 mm
Vare farge	Rustfritt
Versjon	Ikke glem gitteret/utløpshuset

Dimension (mm)	LxW (mm)	H (mm)
500x150	502x151	66,3
600x150	602x151	66,3
800x150	802x151	66,3
900x150	905x151	66,3
1000x150	1002x151	66,3
1100x150	1102x151	71,3
1200x150	1202x151	71,3
1300x150	1302x151	71,3
1400x150	1402x151	71,3
1500x150	1502x151	71,3
2000x150	2002x151	76,3
2500x150	2502x151	76,3

